

Свинцово-кислотные аккумуляторы **DELTA** серии **DTML** являются герметизированными, необслуживаемыми с системой рекомбинации газов (VRLA). Изготавливаются по технологии AGM (электролит, абсорбированный в стекловолоконном сепараторе).

Серия **DTML** относится к линейке **LongLife** со сроком службы до 12 лет. Благодаря широкому ассортименту и высоким эксплуатационным характеристикам, рекомендованы для применения в различных системах бесперебойного питания, в том числе требовательных электрических приборов (импортных насосов и котлов систем отопления), аварийного энергоснабжения, прочих электрических устройствах.



Конструкция батареи

Компонент	Полож. пластина	Отриц. пластина	Контейнер	Крышка	Клапан	Клеммы	Сепаратор	Электролит
Материал	Диоксид свинца	Свинец	ABS	ABS	Каучук	Свинец	Стекловолокно	Серная кислота

Технические характеристики

Номинальное напряжение	12В
Число элементов	6
Срок службы	10-12 лет
Номинальная емкость (25°C)	
10-часовой разряд (7,5 А, 1,8 В/эл)	75Ач
5-часовой разряд (13,5 А, 1,75 В/эл)	67,5Ач
1-часовой разряд (50,2 А, 1,6 В/эл)	50,2Ач
Внутреннее сопротивление	
полностью заряженной батареи (25°C)	5,7МОм
Саморазряд	3% емкости в месяц при 20°C

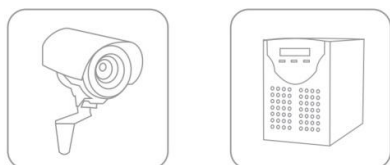
Рабочий диапазон температур

Разряд	-20~60°C
Заряд	-10~60°C
Хранение	-20~60°C
Макс. разрядный ток (25°C)	700А (5с)
Циклический режим (2,30 - 2,35В)	
Макс. зарядный ток	22,5 А
Температурная компенсация	-30мВ/°С
Буферный режим (2,23 - 2,27 В)	
Температурная компенсация	-20мВ/°С

Габариты

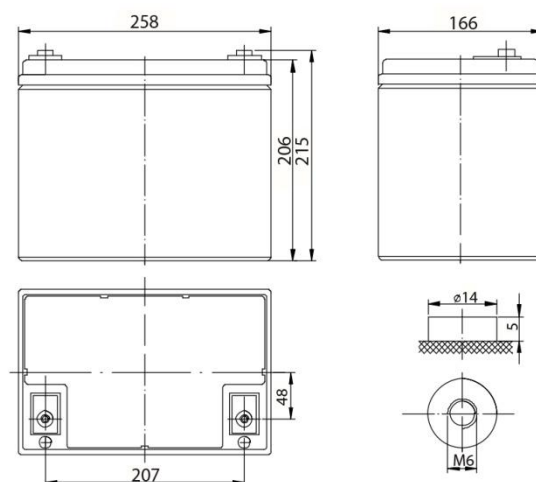
Длина, мм	258
Ширина, мм	166
Высота, мм	206
Полная высота, мм	215
Вес, кг	24

Сферы применения



Особенности

- ▲ Технология AGM позволяет рекомбинировать 99% выделяемого газа;
- ▲ Нет ограничений на воздушные перевозки;
- ▲ Соответствие требованиям UL;
- ▲ Эксплуатация в любом положении;
- ▲ Легированные кальцием свинцовые пластины обеспечивают высокую плотность энергии;
- ▲ Продолжительный срок службы;
- ▲ Необслуживаемые. Не требует долива воды;
- ▲ Низкий саморазряд;
- ▲ Корпус аккумулятора выполнен из пластика ABS, не поддерживающего горение.



Разряд постоянным током, А (при 25°C)

В/эл-т	5мин	10мин	15мин	20мин	25мин	30мин	35мин	40мин	45мин	50мин	55мин	1 ч
1,60	240	178	137	109	92,9	81,8	73,2	66,7	61,7	57,1	53,4	50,2
1,65	222	169	131	104	88,8	78,3	68,9	61,9	56,4	52,8	49,9	47,5
1,70	206	158	122	99,4	86	77	67,6	60,5	55	51,8	49,1	46,9
1,75	195	151	117	96,1	83,4	73,6	65,9	59	53,7	50,3	47,6	45,3
1,80	180	139	112	92,6	80,9	73,1	64,6	58,3	53,3	49,3	46,1	43,4

Разряд постоянным током, А (при 25°C)

В/эл-т	1 ч	1,5 ч	2 ч	2,5 ч	3 ч	4 ч	5 ч	6 ч	7 ч	8 ч	9 ч	10 ч	12 ч	24 ч
1,60	50,2	36	28,9	24,6	21,8	17,1	14,3	12,1	10,5	9,33	8,41	7,7	6,54	3,52
1,65	47,5	34,5	27,9	24	21,4	16,8	14,1	12	10,4	9,26	8,37	7,7	6,51	3,5
1,70	46,9	33,9	27,5	23,6	21	16,6	13,9	11,8	10,3	9,18	8,3	7,6	6,46	3,48
1,75	45,3	33	26,8	23,1	20,6	16,2	13,5	11,5	10,1	9,04	8,21	7,6	6,42	3,46
1,80	43,4	31,6	25,7	22,2	19,8	15,7	13,3	11,4	9,99	8,95	8,14	7,5	6,38	3,43

Разряд постоянной мощностью, Вт (при 25°C)

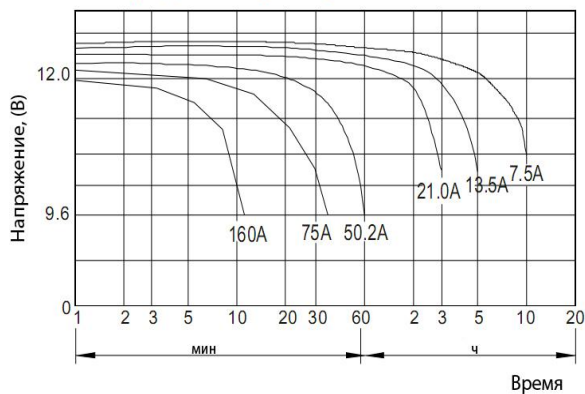
В/эл-т	5мин	10мин	15мин	20мин	25мин	30мин	35мин	40мин	45мин	50мин	55мин	1 ч
1,60	413	314	246	202	175	158	142	129	120	110	102	95,7
1,65	403	300	241	197	170	153	138	127	118	108	100	93,6
1,70	375	290	237	191	163	145	131	120	111	103	95,7	89,8
1,75	356	274	223	183	158	142	129	119	111	101	93,2	86,5
1,80	341	261	212	176	155	141	126	115	106	97,5	90,3	84,2

Разряд постоянной мощностью, Вт (при 25°C)

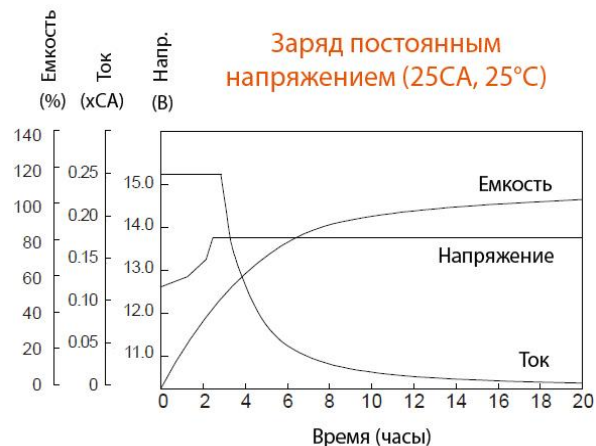
В/эл-т	1 ч	1,5 ч	2 ч	2,5 ч	3 ч	4 ч	5 ч	6 ч	7 ч	8 ч	9 ч	10 ч	12 ч	24 ч
1,60	95,7	67,9	54,1	45,7	40,2	31,8	26,8	22,9	20,1	18	16,4	15	12,8	6,9
1,65	93,6	66,4	52,8	44,6	39,2	31,3	26,6	22,6	19,8	17,7	16	15	12,5	6,74
1,70	89,8	64,4	51,6	44	38,9	30,8	26	22,1	19,4	17,3	15,7	14	12,3	6,61
1,75	86,5	62,4	50,3	43,1	38,3	30,6	26	22,1	19,3	17,2	15,5	14	12	6,48
1,80	84,2	61,1	49,6	42,6	38	30,4	25,8	21,8	18,9	16,8	15,1	14	11,7	6,3

(Примечание) Приведенные выше данные по характеристикам являются средними значениями, полученными в результате проведения 3 контрольно-тренировочных циклов, и не являются номинальными по умолчанию.

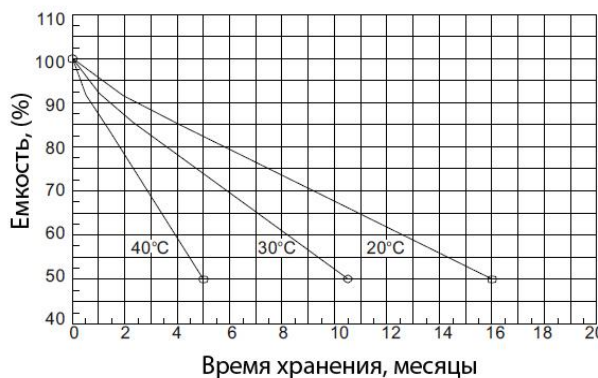
Разрядные характеристики (25°C)



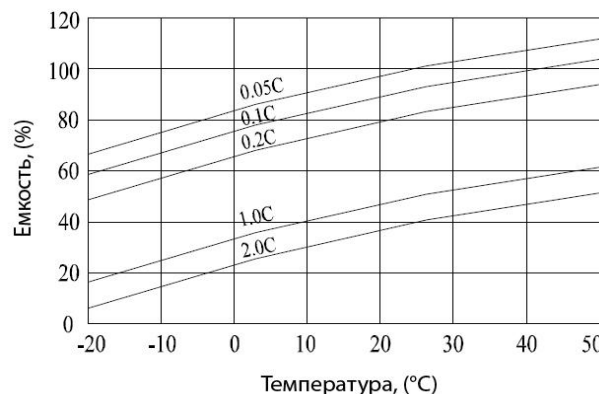
Заряд постоянным напряжением (25СA, 25°C)



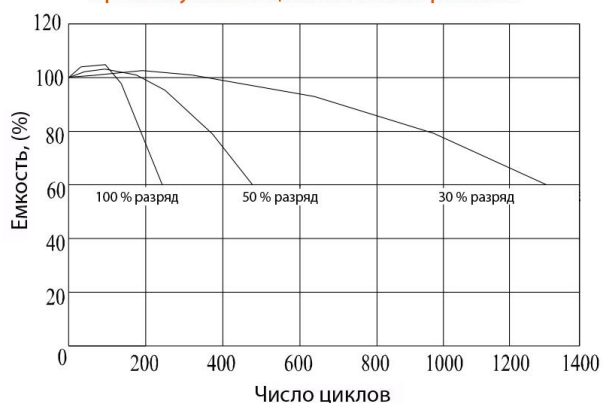
Саморазряд



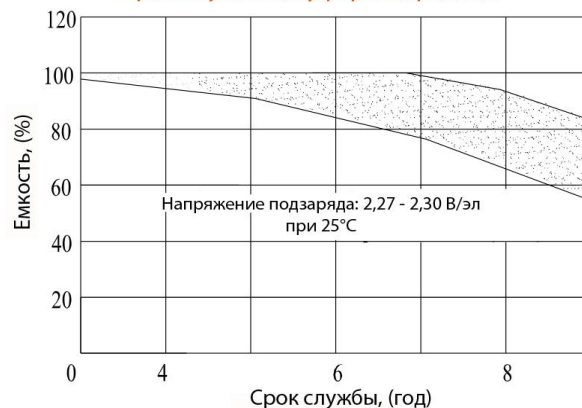
Влияние температуры на емкость



Срок службы в циклическом режиме



Срок службы в буферном режиме



DELTA - промышленные аккумуляторные батареи, представленные на российском рынке с 2001 г. DELTA предлагает 12 серий аккумуляторных батарей, оптимизированных в зависимости от назначения: от систем телекоммуникаций и связи до источников бесперебойного питания и мототехники.